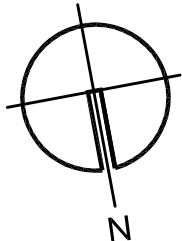
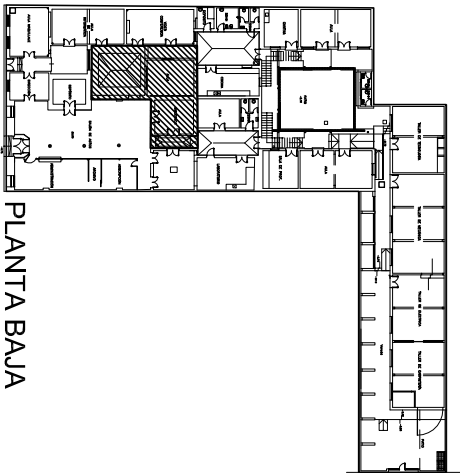


## CANTINA

Columna de ventilación PVC Ø50: se prolonga verticalmente el desagüe hasta nivel +3.70 desde donde continúa en forma aparente junto al muro, cruza la azotea y se continúa 50 cm sobre la viga invertida. En el exterior, el caño se protege con una mocheta adosada a la viga invertida, hasta la cara superior de ésta.



## SECTOR D



PLANTA BAJA



ADMINISTRACIÓN NACIONAL  
DE EDUCACIÓN PÚBLICA

CONSEJO DIRECTIVO CENTRAL  
DIRECCIÓN SECTORIAL DE  
INFRAESTRUCTURA

OBRA:

COMISIÓN DESCENTRALIZADA DE COLONIA

OBRA:

REFORMA Y MANTENIMIENTO

LOCALIDAD:

ROSARIO

DIRECCIÓN:

SARANDI 473/479

DEPARTAMENTO:

COLONIA

FECHA:

31.07.2018

ESCALA:

1/50

PLANO DE:

SECTOR D: INSTALACIÓN SANITARIA

LAMINA Nro:

L 27

ARQUITECTO:

JUAN CARLOS SAYO

FIRMA:

AYTE. de ARQTO:

VERÓNICA BAZÁN

TÉCNICO:

FIRMA:

IS1